

第59回日本網膜硝子体学会総会

モーニングセミナー5

日時▶2020年11月29日(日) 7:30~8:20

会場▶第2会場(福岡国際会議場 5F 国際会議室)

眼底所見のNew Normal

~最新の広角眼底撮影装置とLSFG~

座長のことは

近年の眼科診療はさまざまな分野で進歩していますが、その中でも網膜診断装置の目覚ましい進歩については異論のないところと思います。

今回のセミナーでは『眼底所見のNew Normal ~最新の広角眼底撮影装置とLSFG~』をテーマに、最も注目を集めていると言っても過言ではない広角眼底撮影装置や、眼底の血流状態を定量・数値化することができるレーザースペックルフローグラフィ(LSFG)を用いたさまざまな症例画像を元に、網膜硝子体の領域において経験豊富なお二人の先生に有用性や評価について解説いただきたいと思います。

講師には、このテーマに適任の岩瀬 剛先生(秋田大学)と加登本 伸先生(京都大学)のお二人をお願いしました。

網膜硝子体疾患を鑑別するための効果的なテクニックなど明日からの眼科診療に役に立つお話しが聞けるものと楽しみにしております。

多くの先生方のご来場をお待ちしております。

座長



Akitaka Tsujikawa

辻川 明孝先生

京都大学大学院
医学研究科眼科学教室 教授

演者



Shin Kadomoto

超広角カラー眼底SLOで迫る 網脈絡膜疾患

加登本 伸先生

京都大学大学院 医学研究科眼科学教室



演者

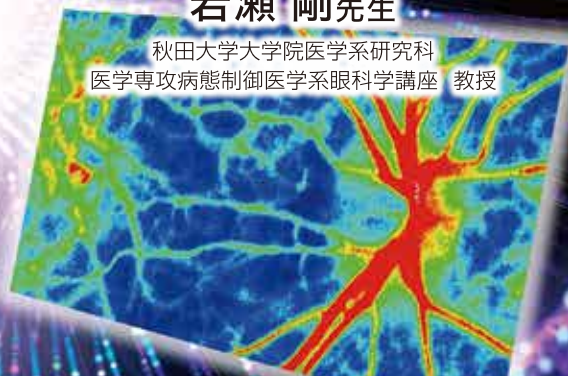


Takeshi Iwase

LSFGによる網脈絡膜疾患の 血流動態の検討

岩瀬 剛先生

秋田大学大学院医学系研究科
医学専攻病態制御医学系眼科学講座 教授



当日ご参加出来なかった場合やリアルタイムにご覧いただけなかった場合には、オンデマンド配信をご準備しております。 オンデマンド配信:12月14日(月)~12月28日(月)