

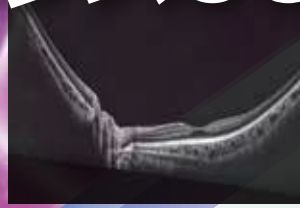
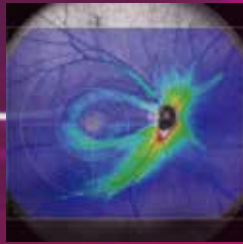
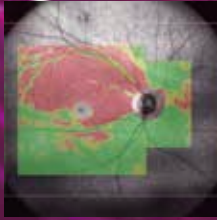
第40回 日本眼循環学会

モーニングセミナー2

日時▶2024年7月20日(土) 8:00~9:00

会場▶B会場(郡山ビューホテルアネックス 3F 雪水峰)

これからの眼科診療には欠かせない! 新型インテリジェンスOCTの魅力



座長

本田 茂先生

大阪公立大学大学院
医学研究科視覚病態学 教授

座長のことば

OCTは眼科臨床や研究において非常に有用で、日進月歩の如く変化しているように見受けられます。OCTそのものは熟成段階にあります。機械学習を活用した解析機能のアップデートや光源性能向上により、臨床上的有用性を高めようとする傾向が見られます。これは疾患の早期発見、広範囲の網膜形態確認や微小病変などの確認に、各メーカーが力を注いでいるためと思われます。

今回のモーニングセミナーでは、新たな発展があったニデック社の最新OCTについて、基本性能や操作性、新しい機能などさまざまな角度からご紹介いただきます。

講師は向井 亮先生(福島県立医科大学)と園田 祥三先生(園田眼科・形成外科)にお願いし、主な性能はもちろんのこと、機械学習診断を活用した新たな支援機能の活用方法や、先生ご自身で体感されたこの装置の操作性、メリットや画質等について症例を交えてお話しさせていただきます。臨床経験豊富なお二人の講演はみなさんにとって、今後の診療に役に立つ内容になるものと思います。

早朝ではございますが、多くの先生方のご来場をお待ちしています。



演者

向井 亮先生

福島県立医科大学眼科学講座 准教授

Glauvasでみる黄斑疾患

Way finding AI:

[SNマップ Structural Normality Map の
ユースケースを見極める]



演者

園田 祥三先生

医療法人明星会
鹿児島園田眼科・形成外科 院長
鹿児島大学眼科 客員教授



◀過去のGlauvasセミナー動画はこちら

共催:第40回日本眼循環学会学会/株式会社ニデック

24眼循環セミナー_T01J001